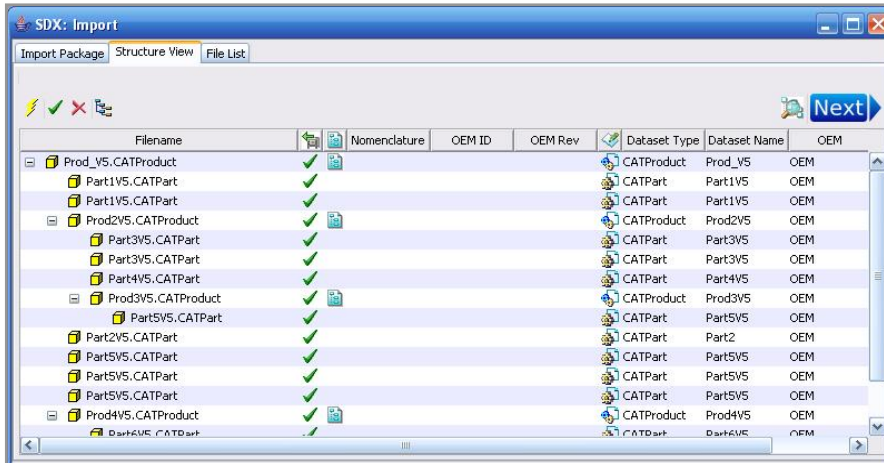


# SmarTeam® Integration für TRUfusion®

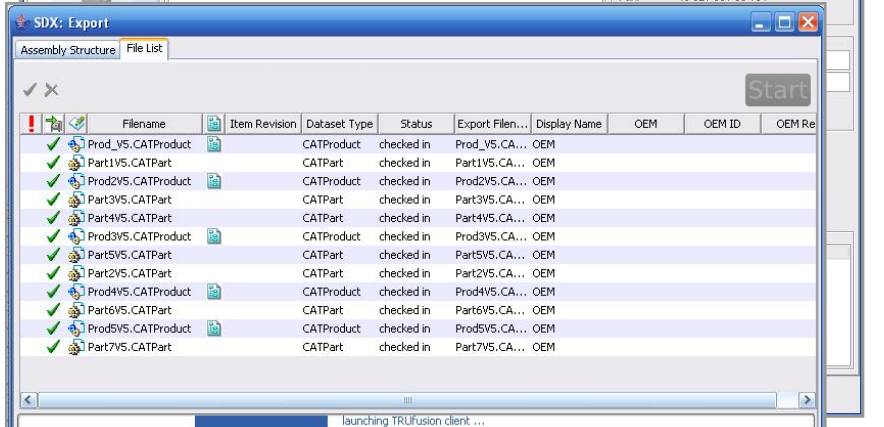
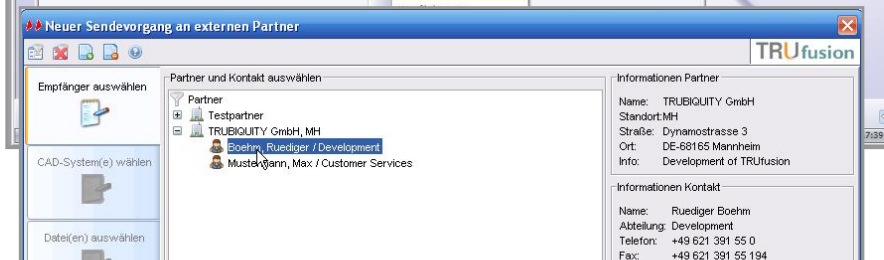
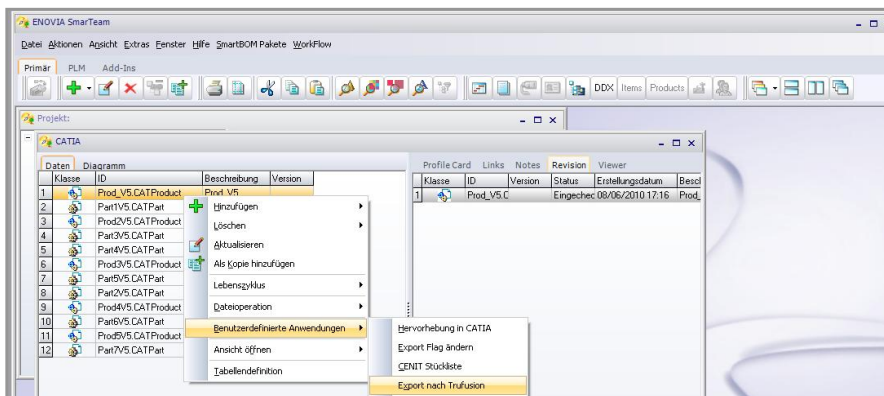


Based on J2xPLM® INTEGRATION PLATFORM

Auf Basis der J2xPLM Integrationsplattform bietet xPLM Solution eine Integrationslösung zwischen dem PLM System SmarTeam und der Datenaustauschlösung TRUfusion von Trubiquity. Die Integration optimiert die Datenaustauschprozesse zwischen OEM Unternehmen, deren Zulieferern und Entwicklungspartnern.



Strukturanalyse und Selektion vor dem Import



Export der Daten und Vorbereitung des Versandauftrages

## Funktionalität für den Datenimport

- Selektion zu importierender Daten in SmarTeam
- Vorschau der eingegangenen Daten vor dem Import
- Ermittlung der Struktur aus den CAD Daten
- Importhistorie im SmarTeam durch Links zu Importjobs \*\*)

## Funktionalität für den Datenexport

- Selektion zu exportierender Daten in SmarTeam
- Strukturauflösung in SmarTeam
- Export Vorschau mit Möglichkeit zur Abwahl und Hinzufügen von Daten
- Exporthistorie im SmarTeam durch Links zu Exportjobs \*\*)

## Weitere Highlights

- Konfiguration von kundenspezifischen Import- und Exportregeln
- Bi-direktionaler Datenaustausch zwischen SmarTeam und TRUfusion
- Mehrstufige Prüfung von Objektberechtigungen, Projektumgebungen und Objektstatus vor dem Export
- CATIA Batch Server für optionales CAD File Rename und Property Mapping \*\*) sowie die CAD Struktur und Property Ermittlung
- Anstoß von kundenspezifischen weiterführenden SmarTeam-Prozessen nach Im- / Export \*\*)

\*\*) Diese Funktionen sind ab Q1 2011 verfügbar



## J2xPLM Integrationsplattform

Tiefe Integration der Daten, Strukturen und Prozessabläufe von CAD, PLM, ERP, DMU und Office Anwendungen.

### Weitere Vorteile:

- Eine Integration für unterschiedliche CAD, PLM, ERP Systeme
- Einfache Skriptsprache für die flexible Definition kundenspezifischer Prozesse und Erweiterungen
- XML Objektdefinition für das Mapping von Objekt- und Strukturdaten.
- Benutzer arbeiten in ihrer gewohnten Systemumgebung
- Individuell gestaltbare Benutzeroberflächen
- Zusätzliches Berechtigungskonzept für die Zugriffskontrolle
- Integrierter Batchserver für das Plotmanagement, die Generierung von View-Files, die Konvertierung und den Austausch von Dateien

### Systemanforderungen für die SmarTeam® Integration

J2xPLM:	ab V 1.0
SmarTeam:	V5 16
CATIA V5:	R17-R20
TRUFusion:	ab V6

### Unterstützte Formate

- CATIA V5 (CATPart, CATProduct, CATDrawing, XLS)
- CATIA V4 (\*.model shape representation)
- JT
- Office (Word, Excel, PPT)
- Viewables (TIF, PDF, JPG)
- Unigraphics NX, IDEAS, SolidWorks, Solid Edge, Pro/E in Planung
- Weitere Formate auf Anfrage

# TRUBIQUITY

xPLM Solution ist Lösungspartner von Trubiquity, einem führenden Anbieter von Lösungen für den weltweiten Geschäftsdatenaustausch und die Geschäftsprozessautomatisierung von Unternehmen.

## J2xPLM Integrationsplattform

### Verfügbare Konnektoren

#### ERP / PLM Anwendungen

SAP PLM, Infor, Agile 9, Agile e6, Oracle Manufacturing, SmarTeam Teamcenter Engineering\*), Aras Innovator Pro/INTRALINK, I-deas TDM \*), PDMWorks Enterprise

#### CAD Anwendungen

CATIA V5 & V4, UG NX\*), Pro/ENGINEER, AutoCAD, SolidWorks, SpaceClaim, I-deas, Inventor, Solid Edge

#### Weitere Anwendungen

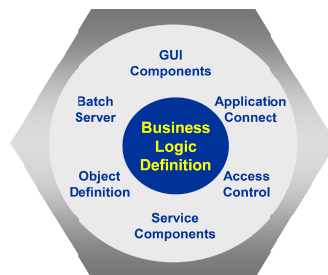
MS – Office, EDA / ECAD, Datenaustauschlösungen, VR / DMU Anwendungen



### J2xPLM Integrationsplattform

Die Integrationslösungen basieren auf der J2xPLM Integrationsplattform und standardisierten Konnektoren, die sich entsprechend den Kundenanforderungen konfigurieren lassen. Für den Kunden führt das zu funktionsreichen und kostengünstigen Lösungen.

(\*) Aufgrund der Siemens PLM Software Lizenzbestimmungen kann xPLM Solution diese Integrationen nicht als Produkt sondern nur als Kundenprojekt anbieten.



### Wir über uns!

Die xPLM Solution GmbH, mit Sitz in Dresden steht für Dienstleistungen und innovative Integrationsprodukte im PLM Umfeld. xPLM Solution entwickelt Integrationen zwischen den führenden PLM, CAD, ERP, DMU, Office und Datenaustausch Anwendungen und bringt exzellente Voraussetzungen für die erfolgreiche Durchführung von PLM Projekten mit. Das Team kann über 25 Jahre Erfahrung im Bereich Integrationsentwicklung vorweisen und ist einer der Vorreiter bei der Entwicklung und Einführung von robusten und funktionsreichen CAD-, PLM- und ERP-Integrationen für führende Hersteller in Europa.

### Lösungen und Dienstleistungen

- CAD Integrationen für PLM und ERP
- PLM Implementierungs- und Prozessberatung
- PLM Implementierung und Customizing
- PLM Anwendungsentwicklung
- Support von produktiven PLM Umgebungen
- PLM Training und Anwenderdokumentation

# xPLM Solution

Experience in Product Lifecycle Management

### xPLM Solution GmbH

Devrientstr. 5, D-01067 Dresden, GERMANY  
xplm@xplm.com; www.xplm.com  
+49 (351) 8265 821 (Tel.)  
+49 (351) 8265 888 (Fax)

### TruFusion-SmarTeam\_2010-11-09

Copyright © 2010, All Rights Reserved. xPLM, J2xPLM are trademarks of xPLM Solution GmbH. All other brands or product names are trademarks or registered trademarks of their respective holders.